

VÝSTAVA PROJEKTŮ MATEŘSKÁ ŠKOLA ŠVENDOVA II

HRADEC KRÁLOVÉ



ATELIER RYCHTAŘÍK - MED
Ing. arch. Zdeněk Rychtařík
Ing. arch. Tomáš Med Ph.D.

Zadání bylo vytvořeno ve spolupráci s Odborem hlavního architekta Magistrátu města Hradec Králové, který se studenty během semestru práce konzultoval, což bylo pro studenty přínosnou zpětnou vazbou.



Práce studentů 3. ročníku Katedry architektury, oboru Architektura a stavitelství na Fakultě stavební ČVUT v Praze představují inspirativní architektonické koncepty rozšíření kapacity Mateřské školy ŠVENDOVA II (MŠ Čtyřlístek). Navýšení kapacity o 100 dětí odpovídá potřebě čtyř oddělení. Mezi koncepty se nachází jak varianty přístavby ke stávající budově, tak samostatně stojící novostavby v rámci areálu mateřské školy. Návrhy reflektují současné požadavky na budovy a zároveň reagují na stávající objekt budovy MŠ od akad. arch. Jiřího Zídky z padesátých let minulého století. Pozemek se nachází těsně u hranice městské památkové zóny a současně leží na území ochranného pásma městské památkové rezervace. Zahrada MŠ sousedí s Kubištovými sady. Návrhy představují možné úpravy parteru předpolí MŠ včetně mobiliáře a organizace dopravy odpovídající potřebám rozšířeného provozu MŠ.

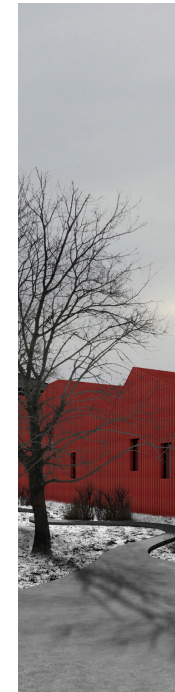
VÝSTAVA PROJEKTŮ MATEŘSKÁ ŠKOLA ŠVENDOVA II

HRADEC KRÁLOVÉ



ATELIER RYCHTAŘÍK - MED
Ing. arch. Zdeněk Rychtařík
Ing. arch. Tomáš Med Ph.D.

Zadání bylo vytvořeno ve spolupráci s Odborem hlavního architekta Magistrátu města Hradec Králové, který se studenty během semestru práce konzultoval, což bylo pro studenty přínosnou zpětnou vazbou.



Práce studentů 3. ročníku Katedry architektury, oboru Architektura a stavitelství na Fakultě stavební ČVUT v Praze představují inspirativní architektonické koncepty rozšíření kapacity Mateřské školy ŠVENDOVA II (MŠ Čtyřlístek). Navýšení kapacity o 100 dětí odpovídá potřebě čtyř oddělení. Mezi koncepty se nachází jak varianty přístavby ke stávající budově, tak samostatně stojící novostavby v rámci areálu mateřské školy. Návrhy reflektují současné požadavky na budovy a zároveň reagují na stávající objekt budovy MŠ od akad. arch. Jiřího Zídky z padesátých let minulého století. Pozemek se nachází těsně u hranice městské památkové zóny a současně leží na území ochranného pásma městské památkové rezervace. Zahrada MŠ sousedí s Kubištovými sady. Návrhy představují možné úpravy parteru předpolí MŠ včetně mobiliáře a organizace dopravy odpovídající potřebám rozšířeného provozu MŠ.